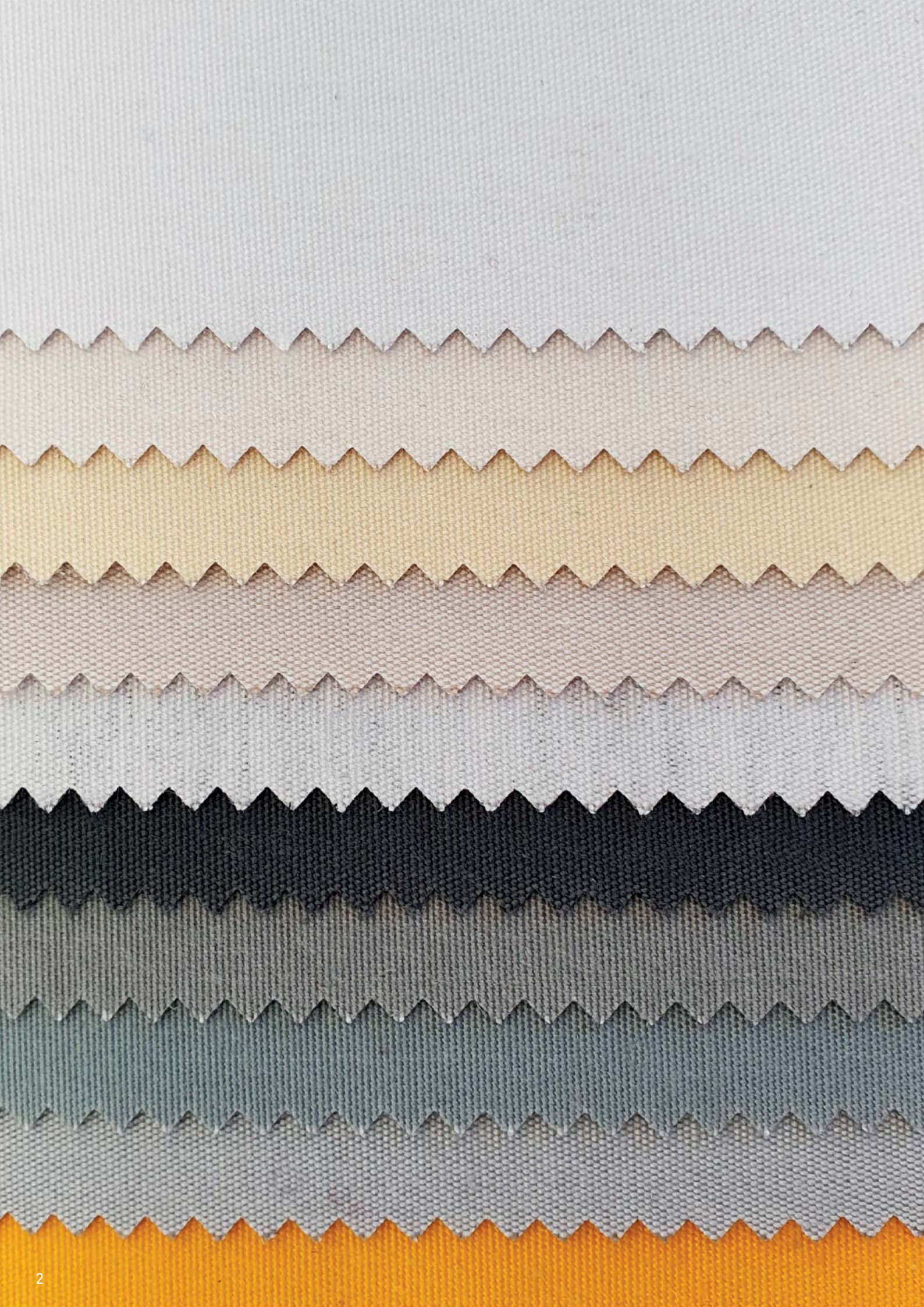




cøpentek



INDEX

- 01** PRESENTACIÓN CORPORATIVA
COMPANY OVERVIEW
- 02** LONAS LISAS ADVANCE
ADVANCE PLAIN FABRICS
- 03** LONAS CLÁSICAS ADVANCE
ADVANCE CLASSICS FABRICS
- 04** LONAS FANTASÍA ADVANCE
ADVANCE FANTASY FABRICS
- 05** TECHNICAL PVC
- 06** BLACK OUT
- 07** SC / IN • SC / OUT
- 08** SOLTIS 96 • W96





copentek

01

PRESENTACIÓN CORPORATIVA
COMPANY OVERVIEW

HISTORIA DE LA EMPRESA

Copentek nace con una experiencia de más de 40 años en el sector textil, con la intención de convertirse en la empresa referente en el sector de tejidos técnicos para exterior. Supone un aire de renovación en la fabricación de textil de calidad para exteriores y un valor añadido a su experiencia y a la innovación de sus procesos. Las lonas de exterior Copentek definen la exclusividad de los lugares, así como la calidad, variedad, decoración y estilo.

Copentek es diseño, exclusividad y vanguardia.

COMPANY HISTORY

Copentek was born with more than 40 years of experience in the textile sector, with the intention of becoming the reference company in the field of technical textiles for outdoor use. It represents an air of renewal in the manufacture of quality outdoor textiles and an added value to its experience and to the innovation of its processes. The Copentek outdoor canvases define the exclusivity of the places, as well as the quality, variety, decoration and style,

Copentek is design, exclusivity and avant-garde.

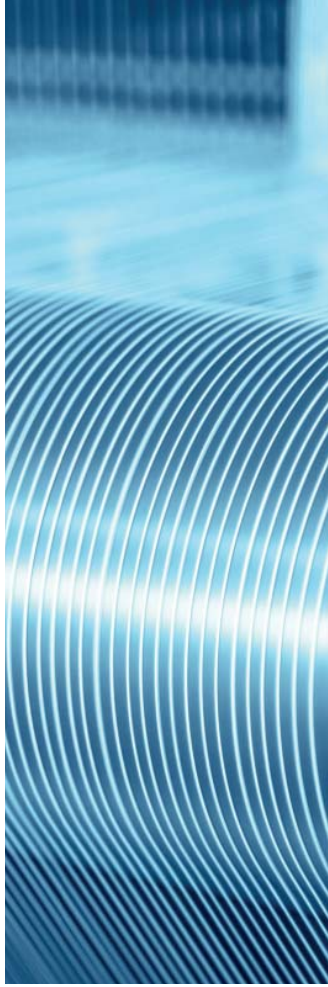


SELECCIONAMOS LA MEJOR FIBRA ACRÍLICA TINTADA A LA MASA PARA CONSEGUIR

- Una resistencia y durabilidad del color excepcional
- La máxima protección frente a los rayos UV
- Mejor impermeabilidad
- Máxima estabilidad dimensional

WE SELECT THE BEST 100% SOLUTION-DYED ACRYLIC TO ACHIEVE

- Exceptional colour resistance and durability
- Maximum protection against UV radiation
- Improved waterproofing
- Maximum dimensional stability

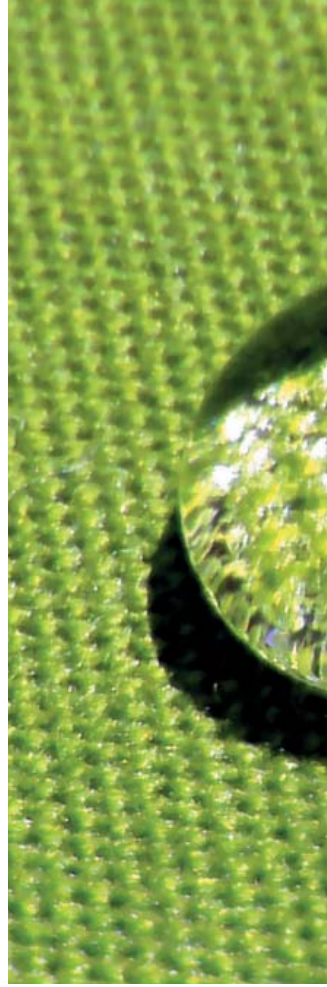


LONAS RESISTENTES EN TODOS LOS CAMPOS

- Excelente hidrofobicidad
- Actuando como un escudo frente al calor
- Rápido secado
- Evitan la acumulación de polvo
- Ofrecen un alto grado de confort térmico y visual
- Resultados del spray test con valor máximo de eficiencia 100

RESISTANT FABRICS IN ALL FIELDS

- Excellent hydrophobicity
- With a heat shielding effect
- Quick drying
- Prevents the build-up of dust
- Gives a high grade of thermal and visual comfort
- 100 spray test results with maximum efficiency value

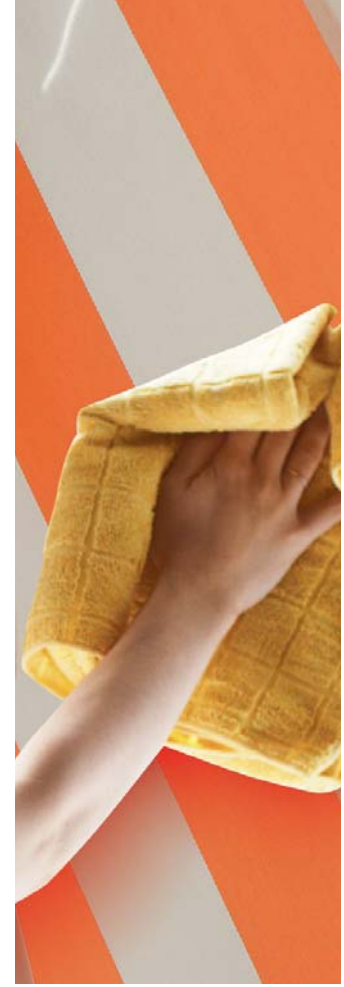


RECIBEN EL ACABADO ADVANCE PROTECTOR FORMANDO UN ESCUDO

- Efecto autolimpiante
- Repele la suciedad y los efectos de la contaminación
- Permite un magnífico comportamiento frente a la lluvia
- Facilita su mantenimiento

COATED WITH THE ADVANCE PROTECTOR FINISH, WHICH CREATES A SHIELD

- Self-cleaning effect
- Repelling dirt and the effects of pollution
- Magnificent behaviour in the presence of rain
- Ease of maintenance



FÁCILES DE LIMPIAR

Cuanto más cuide de su lona, más tiempo disfrutará de todo su esplendor.

Nuestros consejos básicos son:

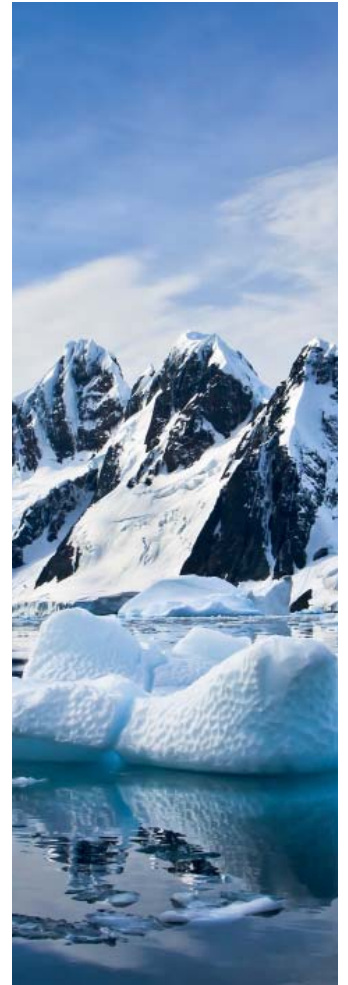
1. Aspire regularmente
2. Con la ayuda de una esponja, jabón neutro y agua a una temperatura máxima 30° limpie las suciedades y aclare con agua.
3. Deje secar antes de enrollar
4. Nunca use productos abrasivos
5. Guarde su toldo en una funda en invierno

EASY TO CLEAN

The more you take care of your fabric, the longer you will be able to enjoy its splendid appearance.

Our 5 basic tips:

1. Vacuum the awning regularly
2. Using a sponge, a mild detergent and water at a temperature not exceeding 30°, remove the dirt and rinse with water
3. Always make sure it is dry before rolling it up
4. Do not use abrasive products
5. Store it in a cover during the winter



CON LA GARANTÍA QUE PUEDE OFRECER UNA GRAN MARCA

La certificación en laboratorios competentes demuestran que las lonas Advance ofrecen una garantía de 10 años tanto a la exposición solar como a los agentes atmosféricos normales.

WITH THE WARRANTY THAT ONLY A GREAT BRAND CAN OFFER

Certification in competent laboratories demonstrates that Advance fabrics offer a 10-year warranty coverage for offer normal exposure to the sun and atmospheric agents.

FRENTE A LOS RAYOS UV

Las lonas Advance ofrecen una elevada resistencia a los rayos UV, obteniendo una luminosidad controlada.

UV EXTREMO 80
UV ALTO 60
UV MEDIO 40

IN REGARD TO UV RADIATION

Advance fabrics provide high resistance to UV radiation, while taking care of the visual environment and obtaining controlled luminosity.

EXTREME UV 80
HIGH UV 60
MEDIUM UV 40

FRENTE AL CALOR Y EL FRÍO

Fabricadas con un tejido climático que transpira y facilita que la humedad y el viento no puedan traspasar.

Este tejido permite:

- Reducir la sensación de calor en épocas de mucho sol y calor
- Sensación de protección térmica debajo del tejido cuando el ambiente es más fresco

PROTECTING AGAINST HEAT AND COLD

A climatic fabric is breathable, ensuring that moisture and wind cannot pass through it.

A climatic fabric has two effects:

- It reduces the sensation of heat and lowers the temperature beneath the fabric in extremely hot, sunny weather
- It provides a warmer, protective sensation beneath the fabric when the weather is cooler

SON RESPETUOSOS CON EL ENTORNO

Contribuimos a la seguridad medioambiental utilizando procesos de producción respetuosos que incorporan las medidas de seguridad más recientes y tratando los residuos para no degradar nuestro entorno natural.

Oeko-Tek certifica que nuestros materiales están exentos de sustancias tóxicas.

THEY CAUSE NO HARM TO THE ENVIRONMENT

We contribute to environmental safety by using eco-friendly production processes that include the latest safety measures and treating waste to prevent the degradation of the environment.

Oeko-Tek certifies that our products are free from toxic substances.





cøpentek

Colección Advance

02

LONAS LISAS ADVANCE
ADVANCE PLAIN FABRICS

PLAIN

TQPINO



Blanco

80180520



Natural

80180521



Crema

80180522



Marfil

80180523



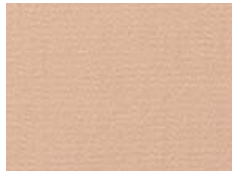
Nude

80180524



Vainilla

80180525



Árido

80180526



Sahara

80180527



Coconut

80180528



Terra

80180529



Seed

80180530



Beige

80180531



Mostaza

80180532



Palm

80180533



Ocre

80180534



Marrón

80180535



Café

80180536



Amarillo

80180537



Naranja

80180538



Caravan

80180539



Rojo

80180540



Merlot

80180541



Granate

80180542



Turquesa

80180543



Denim

80180544



Naval

80180545



Azul

80180546



Marino

80180547



Peridot

80180548



Helecho

80180549



Lima

80180550



Verde

80180551



Dark Green

80180552



Silver

80180553



Perla

80180554

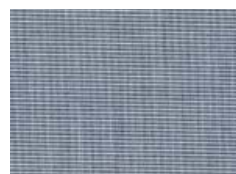




Gris
80180555



Stone
80180556



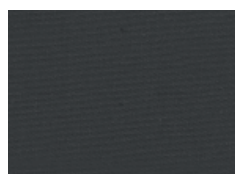
Gris Especial
80180557



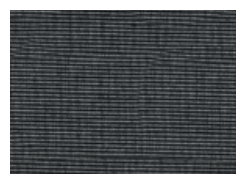
Basalto
80180558



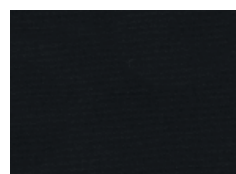
Lunar
80180559



Antracita
80180560



Negro Especial
80180561



Negro
80180562



Blanco Rayado
80180563



Gris Claro Especial
80180564



Gris Squared
80180565



Árido Squared
80180566



Celeste Squared
80180567

Lonas Normales Normal Coating

Las lonas de diseño para toldo Copentek aumentan su repelencia al agua sin perder transpirabilidad.

Todas nuestras lonas llevan impregnado un acabado que les otorga una gran resistencia a las manchas, incrementa la estabilidad del color y alarga la vida de la lona.

Copentek awning design fabrics have greater water repellence without losing their breathable characteristics. All our fabrics have an impregnated finish that gives them great resistance to stains, increases the colour stability and lengthens the life of the fabric.



Lonas Resinadas Resined Coating

El acabado especial resinado confiere a la lona unas cualidades y una resistencia superior a 1000 mm.

Su amplia gama de color la convierte en una lona ideal cuando se necesitan excelentes resultados frente al agua.

The special coated finish gives the fabric a series of properties and a water column over 1000 mm.

Its wide colour range makes it the perfect fabric for providing excellent results against water.





copentek



GLA



cøpentek

Colección Advance

03

LONAS CLÁSICAS ADVANCE
ADVANCE CLASSICS FABRICS

CLASSICS



Palermo

80180568



Neptuno

80180569



Guardamar

80180570



Albir

80180571



Garden

80180572



Mediterraneo

80180573

▶ 120 ◀



Mazarrón

80180574



Avellana

80180575



Capuccino

80180576



Sinai

80180577



Vigo

80180578



Blanco y Negro

80180579



FAN



cøpentek

Colección Advance

04

LONAS FANTASÍA ADVANCE
ADVANCE FANTASY FABRICS

FANTASY



Fantasy Red

80180580



Fantasy Grey

80180581



Fantasy Brown

80180582



Fantasy Orange

80180583



Fantasy Blue

80180584



Supernova

80180585

▶ 120 ◀



Urban

80180586



Génova

80180587



Valle

80180588



Marais

80180589



Land

80180590



Provenza

80180591



Safari

80180592



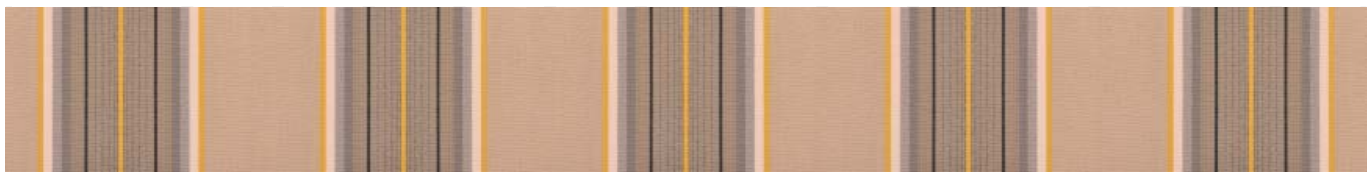
Sartorial

80180593



Córdoba

80180594



Rimini

80180595



Dakar

80180596



Everest

80180597





cøpentek

05

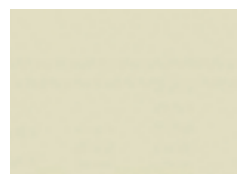
TECHNICAL PVC

MINICAI

▶ 150 ◀ ▶ 250 ◀ ▶ 300 ◀

White

80180412



Magnolia

80180413



Camel

80180414



Champagne

80180415

Visón

80180416



Sweet Yellow

80180417



Amarillo

80180418



Naranja

80180419



Red

80180420



Burdeos

80180421



Niza

80180422



Marina

80180423



Fresh

80180424



Hierba

80180425



Abeto

80180426



Olive

80180427



Silver

80180428



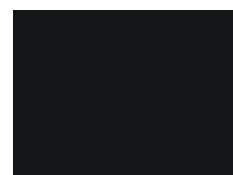
Steel

80180429



Brown

80180430



Black

80180431

▶ 150 ◀ ▶ 250 ◀ ▶ 300 ◀



Características técnicas • Technical characteristics		
		Resultados • Results
Tejido • Fabric		Poliéster AT 1100 dtex
Ancho • Width		150 cm • 250 cm • 300 cm
Peso • Weight		580 g/m ²
Espesor • Thickness		0,48 mm
Acabado • Finish		Lacado 1 Cara • Lacquered 1 face
Resistencia Desgarre Tear strength	Urdimbre • Warp	30 daN
	Trama • Weft	25 daN
Resistencia Tracción Tensile strength	Urdimbre • Warp	270 daN/5 cm
	Trama • Weft	230 daN/5 cm
Adherencia • Adhesion		10 daN/5 cm
Longitud de las piezas • Roll length		50/80 ml • 56 ml • 50 ml



BLAC

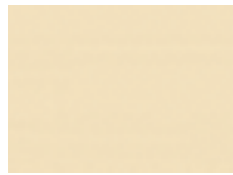


cøpentek

06

BLACK OUT

BLACK OUT



Blanco
80180454



Vainilla
80180455

Beig Dec
80180618

Black Out es el nuevo tejido de Copentek que permite crear estructuras versátiles y ligeras, respetando el diseño y el estilo del entorno, creando ambientes que conjugan interior y exterior con la máxima elegancia.

Black Out se utiliza para una gran variedad de terrazas, restaurantes, Chill-out, pérgolas, etc.

Su doble capa mantiene una visión impecable del tejido desde el interior al evitar la transparencia de la suciedad de la superficie. Esta gran ventaja técnica unida a sus demás propiedades: ignífugo, eficaz en la protección solar, alto confort climático y térmico que permite reducir en un 10% la temperatura ambiente, elevada resistencia y muy duradero, lo convierten en el tejido ideal para crear cerramientos que además garantizan excelentes niveles de luz diurna.

Black Out is the new fabric by Copentek that allows creating versatile and light structures. It respects the design and style of its setting and it creates a most elegant atmosphere, both in the inside and in the outside.

Black Out is used for a great variety of functions: in terraces, restaurants, chill out areas, pergolas, etc.

Due to its double layer, Black Out always maintains an impeccable appearance on the inside, because it prevents the surface from getting dirty. This constitutes a great technical advantage. Besides, Copentek's Black Out is fire-proof, very resistant and a long lasting material too. It displays a very efficient sun protection as well as climatic and thermal comfort, so it can reduce the room temperature by 10%. All these qualities make it the ideal fabric to create that guarantee excellent levels of natural day light.

Características técnicas • Technical characteristics		
Tejido • Fabric	Poliéster AT 1100 dtex • Polyester high tenacity AT 1100 dtex	
Peso • Weight	800 gr/m ²	
Acabado • Finish	Lacado 2 caras • Lacquered on 2 faces	
Espesor • Thickness	0,60 mm	
Resistencia Tracción • Tensile strength	Urdimbre • Warp	270 daN/5 cm
	Trama • Weft	230 daN/5 cm
Resistencia desgarre • Tear strength	Urdimbre • Warp	28 daN
	Trama • Weft	23 daN
Adherencia • Adhesion	8 daN/5 cm	
Resistencia Temperatura • Temperature resistance	-30° +70°	
Ignífugo • Fire retardant	M2	
Longitud de las piezas • Roll length	50 ml	







cøpentek

07

SC / IN • SC / OUT

CAREEN



Optic

80180598



White

80180599



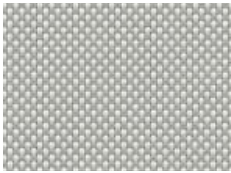
Sand

80180600



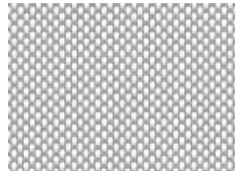
Beige

80180601



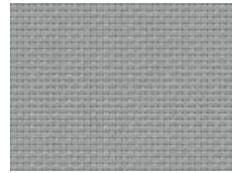
Alu

80180602



Pearl

80180603



Iron

80180604



Metal

80180605



Bronze

80180606



Black

80180607

Características técnicas • Technical characteristics	
	Resultados • Results
Coficiente de apertura • Openness factor	5%
Composición • Composition	72% PVC • 28% PES
Ancho • Width	250 cm
Longitud de las piezas • Roll length	25 ml
Peso • Weight	±400 g/m ²
Espesor • Thickness	0,55 mm
Clasificaciones reacción al fuego • Fire classifications	NF P 92 503-507, Class M1 • NFPA 701
Solidez al calor • Colour fastness	5 / 5
Greenguard UL 2818	Si • Yes

▶ 250 ◀



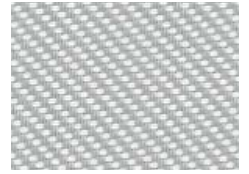
Optik
80180608



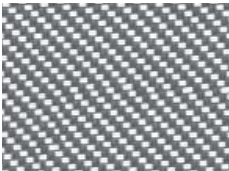
White
80180609



Marfil
80180610



Stone
80180611



Grey
80180612



Sand
80180613



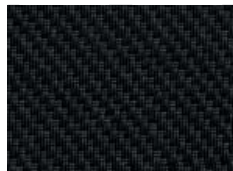
Nineral
80180614



Iron
80180615



Grafito
80180616



Black
80180617

Características técnicas • Technical characteristics	
	Resultados • Results
Coefficiente de apertura • Openness factor	3%
Composición • Composition	83% PVC • 17% PES
Ancho • Width	250 cm
Longitud de las piezas • Roll length	25 ml
Peso • Weight	±630 g/m ²
Espesor • Thickness	0,80 mm
Clasificaciones reacción al fuego • Fire classifications	NF P 92 503-507, Class M1 • NFPA 701
Solidez al calor • Colour fastness	5 / 5
Greenguard UL 2818	Si • Yes





cøpentek

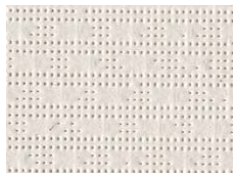
08

SOLTIS 96 | W96

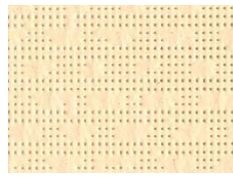
SOLTIS



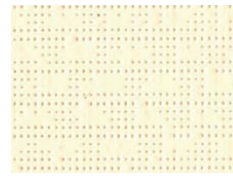
White
80180432



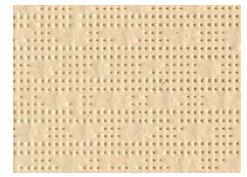
Shea
80180433



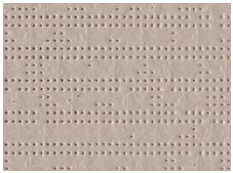
Cream
80180434



Off white
80180435



Sand
80180436



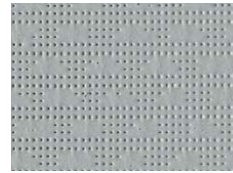
Sandy beige
80180437



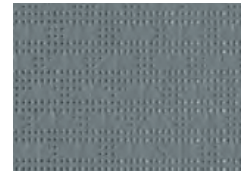
Taupe
00000000



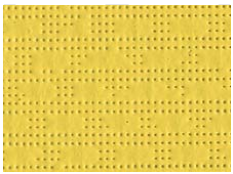
Cloud
00000000



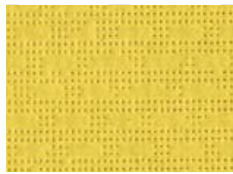
Boulder
80180443



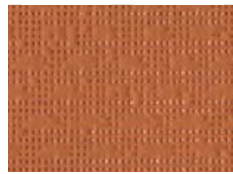
Platinum
00000000



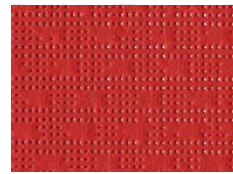
Daybreak
80180438



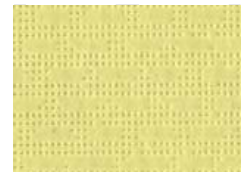
Aureolin
00000000



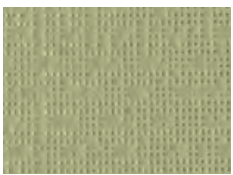
Caramel
00000000



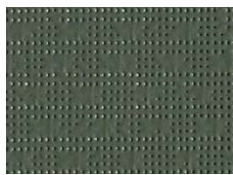
Red
80180441



Citrus
00000000



Lime
00000000



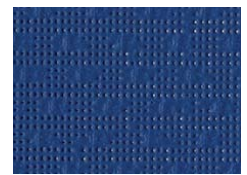
Jungle
80180447



Acapulco
00000000



Atlantis
00000000



Midnight blue
80180446



Bronze
00000000



Anthracite
80180444

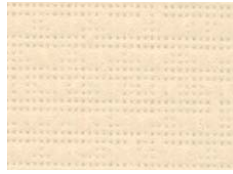


Black
80180448

▶ 120 ◀ ▶ 267 ◀

**White**

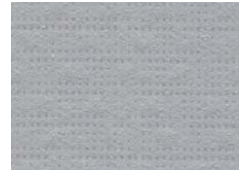
80180449

**Off white**

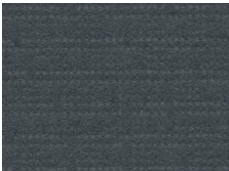
80180450

**Vanilla**

80180451

**Pebble**

80180452

**Anthracite**

80180453

Características técnicas • Technical characteristics

	Soltis 96	Soltis W96	Norma • Standard
Peso • Weight	400 g/m ²	620 g/m ²	EN ISO 2286-2
Espesor • Thickness	0.45 mm	0.56 mm	
Ancho • Width	120 cm • 267 cm	120 cm • 267 cm	
Longitud de rollos • Length of rolls			
Longitud estándar pieza • Standard length of piece	40 ml	35 ml	
Propiedades físicas • Physical characteristics			
Resistencia Tracción (urdimbre/trama) Tensile strength (warp/weft)	220/220 daN/ 5 cm	220/220 daN/ 5 cm	EN ISO 1421
Resistencia al desgarro (urdimbre/trama) Tear strength (warp/weft)	30/25 daN	25/20 daN	DIN 53.363
Reacción al fuego • Fire resistance			
Clasificación • Classification	M2 UNE 23.727-90	M2 NFP 92-507	
Longitud de las piezas • Roll length			
Sistemas de gestión • Quality system			
Calidad • Quality			ISO 9001

Copentek es una marca del grupo Gaviota

HEAD OFFICE

Autovía de Alicante A-31 Km 196
03630 Sax (Alicante) - ESPAÑA | SPAIN
info@gaviotasimbac.com
www.gaviotagroup.com

INTERNATIONAL SUBSIDIARIES

GAVIOTA ITALY

Via del Commercio, 10
Bellusco, Monza y Brianza, 20882 - ITALIA
Tel. (+39) 039 6077.1 • Fax (+39) 039 6077.500/588
infoitalia@gaviotasimbac.com

GAVIOTA FRANCE

Naturopôle - 3 Bd De Calairfont - Bât B 1er Étage
Toulouges, Languedoc-Rosellón, 66350 - FRANCE
Teléfono: (+33) 468 374 633 • Fax: (+33) 468 217 808
infofrance@gaviotasimbac.com

GAVIOTA PORTUGAL

R. Particular à Av. da Aviação Portuguesa – Armz. 3 e 4 Vila Verde
2705-894 Terrugem de Sintra - PORTUGAL
Tel. (+351) 219 614 600 • Fax (+351) 219 614 609
portugal@gaviotasimbac.com

GAVIOTA CARIBE

Autopista Duarte Km. 11 (Sur) – La Alameda
Santo Domingo, Distrito Nacional, 10902 – REPÚBLICA DOMINICANA
Tel. 0018095677333
infodominicana@gaviotasimbac.com
www.gaviotasimbac.com.do

GAVIOTA URUGUAY

25 de Mayo 635 - Piso 2
Montevideo – URUGUAY
Tel. (+598) 2915 6712 • Fax +598 2915 0155
rdepaulo@estudiodepaulo.com

GAVIOTA MEXICO

Cerrada de Acalotenco 237, Bodega 48 - Colonia San Sebastian
P.I. Pical Pantaco - Delegación Azcapotzalco
México D.F. C.P. 02510 – MEXICO
Tel. (+52 55) 56 97 08 00
infomexico@gaviotasimbac.com

GAVIOTA EASTERN EUROPE

Strada Ithaca 400
Bolint-Deal , Giurgiu, 087015 - RUMANIA
Tel. (+40) 21 369 71 51
inforomania@gaviotasimbac.com

GAVIOTA MOROCCO

Zone Industrielle Ain Attiq, Secteur 448 - Ibn Khaldoun
Ain Attiq - Temara - MAROC
B.P. 5105 Temara Principale
Tel. 00212 (0) 537749625
infomaroc@gaviotasimbac.com

GAVIOTA BRAZIL

Rua Tibiriçá, 434 – Bairro: Serraria
Diadema, Cep: 09981-370
São Paulo - BRASIL
Tel. (+51) 11 4394 2121 • Fax (+51) 11 4341 51800
gaviotabrasil@gaviotabrasil.com.br

GAVIOTA COLOMBIA

Vía Zipaquira - Briceno, Km 1.3
Tocancipá, Cundinamarca, 251010 - COLOMBIA
Tel. (+57) 315 85306
infocolombia@gaviotasimbac.com

GAVIOTA MIDDLE EAST

B.P.332 Zouk Mikael
Zouk Mosbeh, Industrial zone: 68007 R.C. Baabda - LEBANON
Tel. (+961) 9 219383
simbacme@idm.net.lb

GAVIOTA COSTA RICA

Útima Park II Guachipelín
Escazú San José, 10203 - COSTA RICA
Teléfono: (+506) 2101 0024
infocr@gaviotasimbac.com

cøpentek

COPEN FABRICS, S.L.
NIF: B53475711
Polígono Industrial Els dos Pins
03410 Biar (Alicante) - ESPAÑA | SPAIN
T: 965 811 205
info@copentek.com | www.copentek.com

